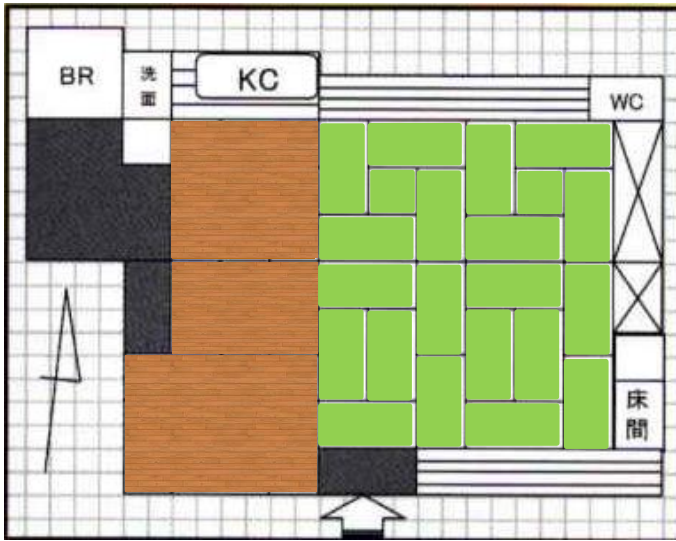




# 種子島 西之表市 交流体験住宅



## 住宅の概要



所在地：西之表 9 9 9 6 - 6

面積：92.67㎡

間取：7K (和6帖×2、和4.5帖×2、  
洋4.5、洋3、洋6帖、K)

建築構造：S41年築 木造・瓦

仕様：電気、ガス、水道

設備：風呂、水洗トイレ、洗面台、ガスコンロ

備品：エアコン、TV、炊飯器、洗濯機、電子レンジ、ケトル、ホットプレート、布団 etc

※駐車場及び菜園スペースなし

## 周辺マップ



★・・・住宅

●・・・スーパー (徒歩約3分)

●・・・ドラッグストア (徒歩約8分)

●・・・コンビニ (徒歩約8分)

●・・・郵便局 (徒歩約12分)

●・・・市役所 (徒歩約11分)

# ご利用の流れ

## 事前予約

電話、メール、FAX のいずれかで利用希望日をお伝えください。  
空き状況を確認し、仮予約の可否をご連絡いたします。  
利用希望日の3か月前から予約申込み可能です。

## 申 込

メール、FAX または郵送にて、申請書、本人確認書類(運転免許証等)の写しを開始予定日の10日前までにお送りください。  
受理後、市より使用許可書をお送りし、定期建物賃貸借契約を結びます。

## 入 退 去

入居時にカギの引渡し。市役所窓口までお越しください。  
退去時は清掃を済ませた後、カギを返却していただきます。

# 住宅の利用について

### <利用許可>

市は以下内容の該当者には利用を許可しないことができる

- ・利用目的が、住宅の設置目的にそぐわないとき。
- ・申請者または同居予定者が「暴力団員による不当な行為の防止等に関する法律(平成3年法律第77号)」に定める暴力団員等であるとき。
- ・本市の施策または地域住民と協力する意思がないと認められるとき。

### <利用期間>

- ・5日以上3か月以内。ただし、移住のための市内住宅下見を目的とする場合は、3日以上を対象とする。
- ・原則として期間延長は行わない。

### <利用料等※一日あたり>

- ・7日以内・・・1,200円/日
- ・30日以内・・・1,000円/日
- ・31日以上・・・900円/日

※別途、光熱水費・放送受信料・浄化槽管理費・テレビ共聴等の代金として、10,000円/月または350円/日をご負担いただきます。

詳しくは、市役所にお問合わせください。

### 【申込・問合せ】

〒891-3193

西之表市西之表7612番地

西之表市役所 地域支援課 コミュニティ推進係

TEL: 0997-22-1111 (代)

FAX: 0997-22-0295

Mail: chiikishinkou@city.nishinoomote.lg.jp